

ให้กาเครื่องหมาย X ทับตัวอักษรหน้าคำตอบที่ถูกต้อง

1. ข้อใดจัดขนาดภาพได้เหมาะสม

ก.



ข.



ค.



ง.



2. ข้อใดจัดสัดส่วนของภาพได้เหมาะสม

ก.



ข.



ค.



ง.



3. ข้อใดจัดสมดุลของภาพได้เหมาะสม

ก.



ข.



ค.



ง.



4.

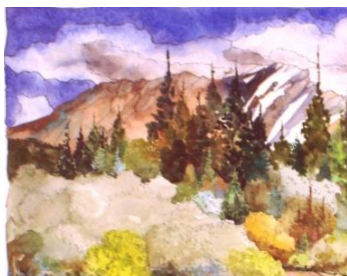


จากภาพ จัดวางภาพได้เหมาะสมหรือไม่ เพราะอะไร

- ก. ไม่เหมาะสม เพราะวางดอกกุหลาบมาด้านซ้าย
- ข. เหมาะสม เพราะวางดอกกุหลาบไว้กึ่งกลางภาพ
- ค. เหมาะสม เพราะวางดอกกุหลาบได้สมดุลกับใบ
- ง. ไม่เหมาะสม เพราะวางดอกกุหลาบเอียงไปทางด้านบน

5. ข้อใดมีพื้นที่ว่างเหมาะสม

ก.



ข.



ค.



ง.



6.



จากภาพ เมื่омองแล้วทำให้เกิดความรู้สึกอย่างไร
เพราะอะไร

- ก. อ่างว้าง เพราะภาพดูโล่งเกินไป
- ข. อึดอัด เพราะภาพตันไม่มากเกินไป
- ค. หนาแน่น เพราะพื้นผิวดินมากเกินไป
- ง. สบาย เพราะรายละเอียดของภาพมากเกินไป

7. ภาพในข้อใด เมื่омองดูแล้วให้ความรู้สึกอึดอัด

ก.



ข.



ค.



ง.




8. การใช้พื้นที่ว่างในงานวาดภาพให้เหมาะสม ควรมิลักษณะอย่างไร

- ก. ต้องมีพื้นที่ว่างมากกว่ารูปร่าง เพราะจะทำให้ดูภาพแล้วไม่รู้สึกอึดอัด
- ข. ต้องแบ่งเป็นฝั่งรูปภาพ และฝั่งพื้นที่ว่างให้ชัดเจน
- ค. อยู่รวมกับภาพอย่างเหมาะสม
- ง. กระจายอยู่ทั่วภาพ

9. ข้อใดเป็นสีคู่ตรงข้าม

- ก. สีเหลือง - สีส้ม
- ข. สีเขียว - สีม่วง
- ค. สีส้ม - สีน้ำเงิน
- ง. สีเหลือง - สีเขียว

10.  เป็นสีคู่ตรงข้ามของสีใด

- ก. สีม่วง
- ข. สีเขียว
- ค. สีส้มเหลือง
- ง. สีเขียวน้ำเงิน

11. ข้อใดจับคู่สีคู่ตรงข้ามไม่ถูกต้อง



12. ภาพใดใช้สีคู่ตรงข้ามในการถ่ายทอดความรู้สึก



13. การใช้สีคู่ตรงข้ามแบบใดที่ทำให้ภาพดูมีพื้นที่กว้างขึ้น

- ก. การใช้สีแบบลดความเข้มของสีคู่ตรงข้ามลง
- ข. การใช้สีแบบทำให้สีหม่นทั้งสองสี
- ค. การใช้สีแบบนำสีเข้มมาตัดเส้น
- ง. การใช้สีแบบลดพื้นที่สีลง

14. การนำสีเข้มมาตัดเส้น ทำให้ภาพมีลักษณะอย่างไร

ก. ภาพดูนูนขึ้น

ข. ภาพดูสว่างขึ้น

ค. ภาพดูกว้างขึ้น

ง. ภาพเด่นชัดมากขึ้น

15. การใช้สีคู่ตรงข้ามในงานทัศนศิลป์มีประโยชน์อย่างไร

ก. ทำให้ภาพดูโดดเด่น แปลกตา

ข. ทำให้ภาพมีระยะใกล้ - ไกล

ค. ทำให้ภาพเหมือนจริง

ง. ทำให้ภาพมีมิติ

16.



จากภาพ เป็นวิธีการใช้สีแบบใด

ก. ลดพื้นที่สีลง

ข. ทำให้สีหม่นสีเดียว

ค. ทำให้สีหม่นทั้งสองสี

ง. ลดหรือเพิ่มความเข้มของสี

17. ข้อใดกล่าวถูกต้องเกี่ยวกับงานทัศนศิลป์ 3 มิติ

ก. มีระนาบแบนๆ

ข. มองเห็นได้รอบด้าน

ค. มีเฉพาะในงานประติมากรรม

ง. มีเพียงความกว้างและความยาว

18. ภาพวาดในข้อใดมีลักษณะเป็น 2 มิติ

ก.



ข.



ค.



ง.



19. ดินสอ HB ใช้สำหรับทำอะไรในงานวาดภาพ

- ก. แรเงา
- ข. ร่างภาพ
- ค. ระบายสี
- ง. ลงเส้นหนัก

20. ข้อใดควรนำมาเป็นต้นแบบในการวาดภาพเหมือนจริงมากที่สุด

ก.



ข.



ค.



ง.



21. งานปั้นใดที่มองเห็นได้ทั้งด้านกว้าง ด้านยาว และด้านลึก

- ก. นูนสูง
- ข. นูนต่ำ
- ค. นูนบาง
- ง. ลอยตัว

22.



จากภาพ เป็นงานปั้นประเภทใด

- ก. นูนต่ำ
- ข. นูนสูง
- ค. ลอยตัว
- ง. เว้าลึก

23. อุปกรณ์ใดไม่ควรนำมาใช้ทำงานปั้น

- ก. ไขมีด
- ข. ไม้จิ้มฟัน
- ค. ไม้บรรทัด
- ง. กระดาษหนังสือพิมพ์

24. งานปั้นประเภทใดที่ไม่ต้องทำแผ่นหลังรองรับ
- ก. งานปั้นแบบนูนต่ำ
 - ข. งานปั้นแบบนูนสูง
 - ค. งานปั้นแบบลอยตัว
 - ง. งานปั้นทุกประเภท

25. หากต้องการนำเสนอตำแหน่งของอาคารในโรงเรียน ควรนำเสนอลักษณะใดจึงจะเหมาะสม
- ก. แผนที่
 - ข. แผนที่
 - ค. แผนภูมิ
 - ง. แผนภาพ

26. จากภาพ เป็นภาพประกอบนิทานเรื่องใด



- ก. หนูน้อยหมวกแดง
 - ข. ชาวนาถับงูเห่า
 - ค. ลูกหมูสามตัว
 - ง. เด็กเลี้ยงแกะ
27. สัญลักษณ์ใดใช้แทนโรงพยาบาล

ก.



ข.

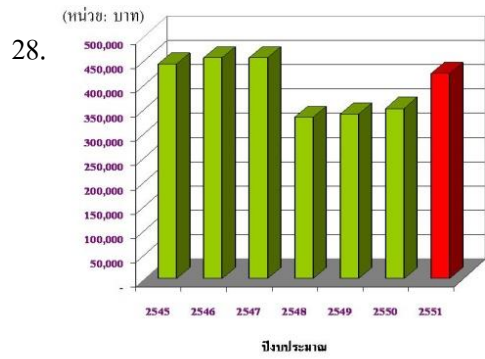


ค.



ง.





จากภาพ มีส่วนเกี่ยวข้องกับงานทัศนศิลป์อย่างไร

- ก. ใช้สีระบายในแผนภูมิแท่งให้สวยงาม และทำให้อ่านข้อมูลได้ง่าย
- ข. ใส่แสงเงาในแผนภูมิแท่งเพื่อให้ดูกว้างใหญ่
- ค. ใช้เส้นตรงแนวนอนให้แผนภูมิดูสงบนิ่งมั่นคง
- ง. ใช้เส้นตรงในแผนภูมิแนวตั้งให้ดูมั่นคง
29. งานทัศนศิลป์ในพระราชพิธี มักจะเน้นเรื่องใด
- ก. ความสมดุล
- ข. ความแปลกตา
- ค. ความมีชีวิตชีวา
- ง. ความวิจิตรตระการตา
30. การตกแต่งบ้าน ใช้ความรู้ทางทัศนศิลป์เพื่อจุดประสงค์ใด
- ก. ให้เกิดความสวยงาม
- ข. ให้เป็นมงคลแก่บ้าน
- ค. ให้เกิดความปลอดภัย
- ง. ให้ประหยัดค่าใช้จ่าย
31. ข้อใดเป็นบทบาทงานทัศนศิลป์ที่เกี่ยวข้องกับครอบครัว
- ก. การตกแต่งปกรายงาน
- ข. การตกแต่งป้ายโฆษณา
- ค. การตกแต่งสวนสาธารณะ
- ง. การตกแต่งสนามหญ้าหน้าบ้าน
32. งานทัศนศิลป์ข้อใดไม่เกี่ยวข้องกับพระราชพิธี
- ก. เรือนไทย
- ข. พระเมรุมาศ
- ค. พระราชวัง
- ง. เรือพระที่นั่ง

33. งานทัศนศิลป์ที่พบตามผนังถ้ำ เป็นงานประเภทใด
- ก. สถาปัตยกรรมแบบเปิด
 - ข. สถาปัตยกรรมแบบปิด
 - ค. ประติมากรรม
 - ง. จิตรกรรม
34. ข้อใดไม่ใช่ในงานสถาปัตยกรรม
- ก. เจดีย์
 - ข. พระพุทธรูป
 - ค. มัสยิดกลาง
 - ง. พระปฐมเจดีย์
35. ข้อใดเป็นงานทัศนศิลป์ที่ได้รับอิทธิพลจากศาสนาคริสต์
- ก. สุเหร่า
 - ข. พระปรางค์
 - ค. ภาพวาดพระแม่มาลี
 - ง. ภาพวาดเทศกาลสงกรานต์
36. ภาพวาดพุทธประวัติตามโบสถ์ วิหาร เป็นงานทัศนศิลป์ประเภทใด
- ก. จิตรกรรม
 - ข. วิศวกรรม
 - ค. ประติมากรรม
 - ง. สถาปัตยกรรม
37. งานทัศนศิลป์เกี่ยวข้องกับประเพณีบุญบั้งไฟอย่างไร
- ก. การตกแต่งบั้งไฟ
 - ข. การเลือกวัสดุทำบั้งไฟ
 - ค. การเลือกพาหนะใส่บั้งไฟ
 - ง. การใช้อุปกรณ์ในการทำบั้งไฟ
38. ข้อใดเป็นงานประติมากรรมเกี่ยวกับศาสนาคริสต์
- ก. พระธาตุ
 - ข. พระเครื่อง
 - ค. พระพุทธรูป
 - ง. รูปปั้นพระเยซู
39. งานทัศนศิลป์ในข้อใด เกี่ยวข้องกับวัฒนธรรมภาคอีสาน
- ก. หน้ากากผีตาโขน
 - ข. ร่มบ่อสร้าง
 - ค. ชามตราไก่
 - ง. ตุง

40. ตุ้ง เป็นงานทัศนศิลป์ที่เกี่ยวข้องกับประเพณีใด
- ก. ประเพณีบุญหลวง
 - ข. ประเพณีสงกรานต์
 - ค. ประเพณีตักบาตรดอกไม้
 - ง. ประเพณีตักบาตรข้าวเหนียว

