

ให้กาเครื่องหมาย X ทับตัวอักษรหน้าคำตอบที่ถูกต้อง

1. ข้อเป็นการทำความสะอาดเก้าอี้ไม่ได้เหมาะสมที่สุด
 - ก. ปิดฝุ่นละออง และใช้ผ้าชุบน้ำบิดหมาดๆ เช็ด
 - ข. ปิดฝุ่นละออง ใช้ผ้าชุบน้ำบิดหมาดๆ เช็ด และใช้ผ้าชุบน้ำยาขัดเงาเช็ด
 - ค. ปิดฝุ่นละออง ใช้ผ้าชุบน้ำผสมน้ำยาขัดเงาเช็ด และใช้ผ้าแห้งเช็ดจนขึ้นเงา
 - ง. ปิดฝุ่นละออง ใช้ผ้าชุบน้ำยาขัดเงาเช็ด ทาน้ำมันจักรที่เบาๆ และใช้ผ้าแห้งเช็ดจนขึ้นเงา
2. ข้อใดเป็นการทำงานบ้านอย่างเป็นขั้นตอน
 - ก. จัดเก็บห้องครัวสลับกับการประกอบอาหาร
 - ข. ล้างทำความสะอาดห้องน้ำพร้อมกับอาบน้ำไปด้วย
 - ค. ปิดฝุ่น และเช็ดทำความสะอาดโทรทัศน์ขณะที่เครื่องกำลังทำงาน
 - ง. เปลี่ยนผ้าปูที่นอนและปลอกหมอนใหม่ แล้วจัดให้เรียบร้อย จากนั้นนำผ้าปูที่นอนและปลอกหมอนไปซัก
3. การทำความสะอาดห้องครัวในข้อใดไม่เหมาะสม
 - ก. กวาดและถูพื้นสัปดาห์ละ 1 ครั้ง
 - ข. ล้างจาน ชามทุกครั้งหลังใช้งานเสร็จ
 - ค. ทำความสะอาดฝาผนังสัปดาห์ละ 1 ครั้ง
 - ง. เช็ดเตาแก๊สหลังจากเตาคลายความร้อนแล้ว
4. ข้อใดใช้ประโยชน์จากพันธุ์พืชไม่เหมาะสม
 - ก. นำพลูด่างที่ปลูกในน้ำมาประดับตกแต่งอาคารต่างๆ
 - ข. นำดอกกระเจี๊ยบมาทำน้ำกระเจี๊ยบ
 - ค. นำดอกแคมาทำแกงส้มดอกแค
 - ง. นำกะหล่ำดอกมาประดับแจกัน

5. ถ้าต้องการปลูกไม้ดอกเพื่อนำไปขาย ควรคัดเลือกพันธุ์ไม้ดอกที่มีลักษณะตามข้อใดมากที่สุด
 - ก. ตรงกับความต้องการของตลาด
 - ข. ไม่ต้องรดน้ำ และไม่ต้องใส่ปุ๋ยทุกวัน
 - ค. ทนทานต่อสภาพอากาศร้อนได้ดี
 - ง. ปลูกได้ในดินทุกชนิด
6. หากเราไม่ศึกษาและไม่ปฏิบัติตามคำแนะนำการใส่ปุ๋ยในต้นพืช จะทำให้เกิดผลอย่างไร
 - ก. ทำให้อากาศเสีย
 - ข. ทำให้คนได้รับอันตราย
 - ค. ทำให้พืชไม่เจริญเติบโตเท่าที่ควร
 - ง. ทำให้มีสารเคมีตกค้างในดินมาก
7. การคัดเลือกพันธุ์สัตว์ มีประโยชน์อย่างไร
 - ก. ทำให้สัตว์เลี้ยงง่าย
 - ข. ทำให้สัตว์นั้นมีราคาแพง
 - ค. ทำให้ได้ลูกสัตว์ที่มีคุณภาพ
 - ง. ทำให้ได้สัตว์ที่ไม่เป็นโรคเลย
8. ข้อใดไม่ใช่วิธีสร้างความต้านทานโรคให้สัตว์เลี้ยง
 - ก. ให้อาหารที่มีคุณค่าและเพียงพอ
 - ข. ให้สัตว์ออกกำลังกายทุกวัน
 - ค. คัดเลือกพันธุ์ที่แข็งแรง
 - ง. ฉีดวัคซีนป้องกันโรค
9. หากธุรกิจที่นักเรียนทำไม่ประสบความสำเร็จ นักเรียนควรปฏิบัติอย่างไร
 - ก. ล้มเลิกธุรกิจนั้น แล้ววางแผน และเริ่มทำธุรกิจใหม่ทันที
 - ข. ให้ผู้อื่นช่วยวางแผน และแก้ไขธุรกิจให้ใหม่
 - ค. ตรวจสอบ และแก้ไขในส่วนที่ผิดพลาด
 - ง. ขยายธุรกิจนั้นให้กับผู้อื่นทันที

10. ในการทำบันทึกทรายรับ-รายจ่าย หากนักเรียนพบค่าใช้จ่ายในการซื้อของเล่นที่ไม่จำเป็น นักเรียนควรปฏิบัติอย่างไร จึงจะเหมาะสมที่สุด
- ก. ขอเงินเพิ่มจากผู้ปกครอง
 - ข. ไม่เขียนรายละเอียดในส่วนนี้ลงในบันทึก
 - ค. เขียนรายละเอียดส่วนนี้เป็นค่าอุปกรณ์การเรียน
 - ง. วางแผนลดค่าใช้จ่ายส่วนนี้ลงในการใช้จ่ายครั้งต่อไป
11. ตูลย์เก็บใบเสร็จรับเงิน และใบรับประกันสินค้าที่เพิ่งซื้อสินค้ามาใส่ในซองเดียวกัน แล้วนำไปเก็บไว้ในกล่องสินค้านั้น นักเรียนคิดว่า ตูลย์ปฏิบัติได้เหมาะสมหรือไม่ เพราะอะไร
- ก. ไม่เหมาะสม เพราะควรจัดแยกประเภทเอกสาร แล้วจัดเก็บใส่ซองที่ระบุรายละเอียด และเก็บในลิ้นชักเก็บเอกสาร
 - ข. ไม่เหมาะสม เพราะควรจัดเอกสารแยกไว้แต่ละซอง และเก็บในกล่องสินค้า
 - ค. เหมาะสม เพราะใบเสร็จรับเงินและใบรับประกันสินค้าควรเก็บไว้ร่วมกัน
 - ง. เหมาะสม เพราะควรเก็บไว้ในกล่องสินค้า เพื่อให้หยิบใช้ได้สะดวก
12. ข้อใดใช้และดูแลรักษาอุปกรณ์ที่ใช้ในการประกอบอาหาร**ไม่เหมาะสม**
- ก. ใช้ล้างถึงน้ำไก่
 - ข. เก็บมีดใส่ปลอก แล้วเก็บเข้าที่
 - ค. ใช้ทัพพีตักแกงตักแกงที่ร้อนๆ ใส่ด้วยพลาสติก
 - ง. คว่ำจานซามที่ล้างเสร็จแล้วให้แห้ง แล้วจึงเก็บเข้าที่
13. นักเรียนควรเลือกซื้อเนื้อสัตว์ในข้อใด
- ก. เนื้อหมูที่มีเม็ดสาชูเพียงเล็กน้อย
 - ข. กุ้งหัวติดแน่นกับลำตัว มีมันสีแดง
 - ค. ปลาที่กอดเบาๆ แล้วเนื้อนุ่มตามนิ้วมือ
 - ง. เนื้อวัวที่มีสีดำคล้ำ มีน้ำเหลืองไหลซึมเล็กน้อย
14. การเลือกซื้ออาหารกระป๋องต้องพิจารณาจากอะไรเป็นสำคัญ
- ก. ร้านค้าที่นำมาจำหน่าย
 - ข. ปริมาณอาหาร
 - ค. วันหมดอายุ
 - ง. วันที่ผลิต

15. ข้อใดคือหลักการเลือกวัสดุมาใช้ในการทำงานประดิษฐ์
- ก. ความประหยัด
 - ข. ความหรูหรา
 - ค. ความคงทน
 - ง. ความพอใจ
16. ข้อใดปฏิบัติตนในการทำงานประดิษฐ์ได้อย่างเหมาะสม
- ก. ให้เพื่อนออกแบบงานประดิษฐ์ให้
 - ข. ออกแบบงานประดิษฐ์เป็นแผนที่ความคิดก่อนลงมือทำ
 - ค. ทำงานประดิษฐ์ที่เป็นของเล่น โดยคำนึงเฉพาะความสวยงาม
 - ง. นำงานประดิษฐ์ที่เป็นของใช้เก็บใส่ชั้นวางของทันทีที่ทำงานเสร็จ
17. ข้อใดเป็นงานช่างที่เด็กในวัยของนักเรียนสามารถทำได้
- ก. ซ่อมโทรทัศน์ที่ชำรุด
 - ข. เดินสายไฟในบ้าน
 - ค. ประกอบปลั๊กไฟ
 - ง. ประกอบพัดลม
18. กุ๊กต้องการแกะสลักไม้ กุ๊กควรศึกษาเกี่ยวกับเครื่องมือในข้อใด
- ก. เลื่อย
 - ข. คีมตัดลวด
 - ค. ค้อนกับสิ่ว
 - ง. ค้อนกับตะปู
19. ใครไม่มีมารยาทในการทำงานบ้านร่วมกับผู้อื่น
- ก. ดุสย์ฟังแม่อธิบายวิธีการทำความสะอาดโซฟาด้วยความตั้งใจ
 - ข. ศิลาคุน้องที่ช่วยทำความสะอาดห้องน้ำแต่ไม่สะอาด
 - ค. นารีเช็ดเตาแก๊สซ้ำเมื่อแม่บอกว่ายังไม่สะอาด
 - ง. กิรเกล้าวชื่นชมที่น้องช่วยจัดเก็บที่นอน
20. ข้อใดเป็นพฤติกรรมในการประหยัดพลังงานและทรัพยากรไม่เหมาะสม
- ก. ปิดวาล์วแก๊สทุกครั้งเมื่อเลิกใช้งาน
 - ข. รองน้ำใส่ถังขณะทำความสะอาดห้องน้ำ
 - ค. เก็บภาชนะที่ใช้แล้วไว้ 2 วัน แล้วจึงล้างทำความสะอาด
 - ง. นำน้ำที่ซักผ้าจืดครั้งสุดท้าย และยังสะอาดไปรดน้ำต้นไม้

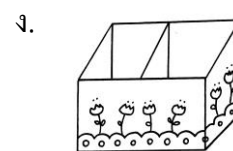
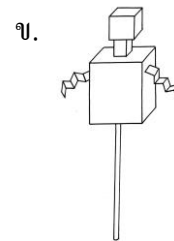
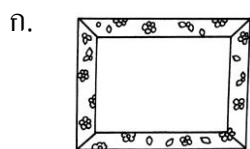
21. ผู้ลงมือทำชิ้นงานตามที่ออกแบบไว้ นักเรียนคิดว่า ผู้ปฏิบัติขั้นตอนใดในกระบวนการทำงานเบื้องต้นของการออกแบบและเทคโนโลยี

- ก. ตัวป้อน
- ข. ดำเนินงาน
- ค. ประเมินผล
- ง. วิเคราะห์ระบบ

22. ข้อใดเป็นการวิเคราะห์ระบบ

- ก. ถ่ายทอดงานประดิษฐ์เป็นภาพร่าง 3 มิติ
- ข. พิจารณาว่าต้องการงานประดิษฐ์อะไร
- ค. ปรับปรุงงานประดิษฐ์ให้มีคุณภาพ
- ง. จัดเตรียมอุปกรณ์ในการทำงาน

23. ข้อใดไม่เป็นภาพร่าง 3 มิติ



24. ข้อใดเป็นประโยชน์ของการออกแบบงานประดิษฐ์เป็นแผนที่ความคิด

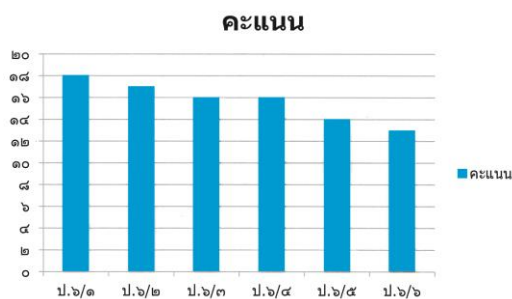
- ก. ทำให้ได้ผลงานที่หรูหรา
- ข. ทำให้ได้ผลงานที่แปลกใหม่
- ค. ทำให้ผู้อื่นเข้าใจผลงานเรามากขึ้น
- ง. ทำให้เรารู้ลำดับขั้นตอนในการทำงานอย่างคร่าวๆ

25. ใครปฏิบัติไม่เหมาะสมในการใช้อุปกรณ์

- ก. กวางใช้กรรไกรตัดไม้อัดเป็นวงกลม
- ข. แพรวใช้คัตเตอร์กรีดกระดาษแข็ง
- ค. เต๋ใช้กบไสไม้ไสไม้ให้เรียบ
- ง. รุจใช้มีดตัดใบตอง

31. การค้นหาข้อมูล เมื่อได้ข้อมูลตามที่ต้องการแล้ว ควรปฏิบัติอย่างไร
- ประมวลผลข้อมูล
 - ตรวจสอบข้อมูล
 - นำเสนอข้อมูล
 - บันทึกข้อมูล
32. การจัดลำดับข้อมูลให้เป็นหมวดหมู่ เป็นการปฏิบัติขั้นตอนใดในการจัดการข้อมูล และสารสนเทศ
- รวบรวมข้อมูล
 - เก็บรักษาข้อมูล
 - ตรวจสอบข้อมูล
 - ประมวลผลข้อมูล
33. การบันทึกข้อมูลในรูปแบบใด สามารถแก้ไขข้อมูลได้สะดวกที่สุด
- เพิ่มสะสมผลงาน
 - แถบบันทึกเสียง
 - แฟลชไดรฟ์
 - แผ่นซีดี
34. ข้อใดเป็นขั้นตอนเก็บรักษาข้อมูล
- จัดข้อมูลให้เป็นหมวดหมู่
 - ตรวจสอบข้อมูลที่ได้มาทั้งหมด
 - อ่านข้อมูลจากในหนังสือ แล้วจดบันทึก
 - พิมพ์ข้อมูลที่ประมวลผลแล้ว และบันทึกลงแผ่นซีดี

35.



จากภาพ เป็นการนำเสนอโดยใช้ซอฟต์แวร์อะไร

- เพนต์
- ไมโครซอฟต์เวิร์ด
- ไมโครซอฟต์เอ็กเซล
- ไมโครซอฟต์เพาเวอร์พอยต์

36. ถ้าต้องการนำเสนอวิชาเรียนของตนเองในแต่ละวัน ใน 1 สัปดาห์ โดยใช้โปรแกรม ไมโครซอฟต์เอ็กเซล ควรนำเสนอในรูปแบบใด จึงจะเหมาะสมที่สุด

ก. แผนภาพ ข. รูปภาพ

ค. ตาราง ง. กราฟ

37. ข้อใดเป็นขั้นตอนแรกของการนำเสนอแบบสไลด์

ก. เลือกรูปแบบการวางเนื้อหา

ข. เลือกรูปแบบตัวอักษร

ค. เลือกรูปแบบพื้นหลัง

ง. เลือกวิธีการนำเสนอ

38. การนำเสนอข้อมูลโดยใช้สไลด์ ไม่ควรใช้ภาษาอย่างไร

ก. สั้นๆ ข. กระชับ

ค. ไม่เป็นเชื้อ ง. บรรยายความ

39. การทำแผ่นพับควรใช้โปรแกรมใด

ก. ไมโครซอฟต์เพาเวอร์พอยต์

ข. ไมโครซอฟต์เอ็กเซล

ค. ไมโครซอฟต์เวิร์ด

ง. เพนต์

40. ข้อใดเป็นการจัดวางเนื้อหาของแผ่นพับได้อย่างเหมาะสมที่สุด

ก.

หน้า	หลัง	
1	2	3

หน้า	หลัง	
4	5	6

ข.

หน้า	หลัง	
2	3	4

หน้า	หลัง	
5	6	1

ค.

หน้า	หลัง	
3	4	5

หน้า	หลัง	
6	1	2

ง.

หน้า	หลัง	
4	5	6

หน้า	หลัง	
1	2	3

41. แก้มตั้งค่าน้ำกระดาษก่อนพิมพ์ข้อความในแผ่นพับ นักเรียนคิดว่า แก้มปฏิบัติได้เหมาะสมหรือไม่ เพราะอะไร
- เหมาะสม เพราะถ้าตั้งค่าที่หลังอาจทำให้ข้อความที่จัดไว้แล้วเลื่อนได้
 - เหมาะสม เพราะทำให้ได้แผ่นพับที่สวยงามกว่าของผู้อื่น
 - ไม่เหมาะสม เพราะทำให้พิมพ์ข้อความไม่สะดวก
 - ไม่เหมาะสม เพราะจะตั้งค่าก่อนหรือหลังก็เหมือนกัน
42. ใครปฏิบัติตนไม่เหมาะสมในการสร้างชิ้นงานด้วยคอมพิวเตอร์
- แพร่เขียนข้อความพาดพิงทำให้ผู้อื่นเสียหาย
 - ถอดออกแบบและตกแต่งชิ้นงานเอง
 - จุ่มบอกลแหล่งที่มาของข้อมูล
 - รินทร์ใช้ภาษาที่เป็นทางการ
43. โต้ังมีนิสัยเอื้อเฟื้อเผื่อแผ่ ชอบช่วยเหลือผู้อื่น มีปฏิภาณไหวพริบในการแก้ปัญหา และสามารถพูดโน้มน้าว จูงใจคนได้ดี นักเรียนคิดว่า โต้ังควรประกอบอาชีพใด จึงจะเหมาะสมที่สุด
- นักสังคมสงเคราะห์
 - นักจิตวิทยา
 - นักฟิสิกส์
 - นักธุรกิจ
44. ผู้ที่จะประกอบอาชีพตำรวจ ควรมีลักษณะอย่างไรมากที่สุด
- ชอบเข้าสังคม
 - ชอบช่วยเหลือผู้อื่น
 - มีมนุษยสัมพันธ์ที่ดี
 - มีความคิดริเริ่มสร้างสรรค์
45. นุ่นชอบท่องเที่ยวในสถานที่ต่างๆ มีความเชื่อมั่นในตนเอง มีทักษะในการพูดที่ดี มีมนุษยสัมพันธ์ดี นุ่นควรเลือกอาชีพใด จึงจะเหมาะสมที่สุด
- นักจัดรายการวิทยุ
 - ประชาสัมพันธ์
 - มัคคุเทศก์
 - นักแสดง

46. ข้อใดเป็นประโยชน์ของการสำรวจตนเองก่อนประกอบอาชีพ
- ก. ทำให้มีรายได้มากยิ่งขึ้น
 - ข. ทำให้เป็นที่ยกย่องของผู้อื่น
 - ค. ทำให้มีคุณธรรมในการทำงานมากขึ้น
 - ง. ทำให้ได้ทำงานที่ตนเองชอบและมีความถนัด
47. ใครไม่มีคุณธรรมในการประกอบอาชีพ
- ก. ต้อยเลื้อกัวตฤคิขในการทำอาหารอย่างดีมาประกอบอาหารให้ลูกค้า
 - ข. แววไชยาม่าแมลงฉีดผักคะน้า เพื่อให้ได้ผักที่สวยงาม และไม่มีรอยหนอนเจาะ
 - ค. จักรช่วยลูกค้าความใกล้เคียงคดีด้วยความตั้งใจ
 - ง. พลอยค้นหากความรู้ใหม่ๆ มาสอนนักเรียน
48. อาชีพใดที่ผู้ประกอบอาชีพจะต้องมีมนุษยสัมพันธ์ที่ดี
- ก. พนักงานต้อนรับบนเครื่องบิน
 - ข. พนักงานดับเพลิง
 - ค. พนักงานธุรการ
 - ง. นักดนตรี
49. ผู้ประกอบอาชีพแพทย์ ต้องมีคุณธรรมในด้านใดมากที่สุด
- ก. ความซื่อสัตย์
 - ข. ความยุติธรรม
 - ค. ความรับผิดชอบ
 - ง. ความประหยัด
50. ต้มเป็นพนักงานเก็บเงินในร้านค้า ต้มทอนเงินลูกค้าขาดไป 2 บาท และลูกค้าก็ไม่ได้ทักท้วง ต้มจึงเก็บเอาไว้เอง นักเรียนคิดว่า ต้มปฏิบัติได้เหมาะสมหรือไม่ เพราะอะไร
- ก. เหมาะสม เพราะทำให้มีเงินเก็บมากขึ้น
 - ข. เหมาะสม เพราะเงินเพียงเล็กน้อย ไม่จำเป็นต้องทอนก็ได้
 - ค. ไม่เหมาะสม เพราะไม่ควรเก็บไว้เอง ควรคืนให้เจ้าของร้าน
 - ง. ไม่เหมาะสม เพราะควรทอนเงินลูกค้าให้ครบทุกบาท