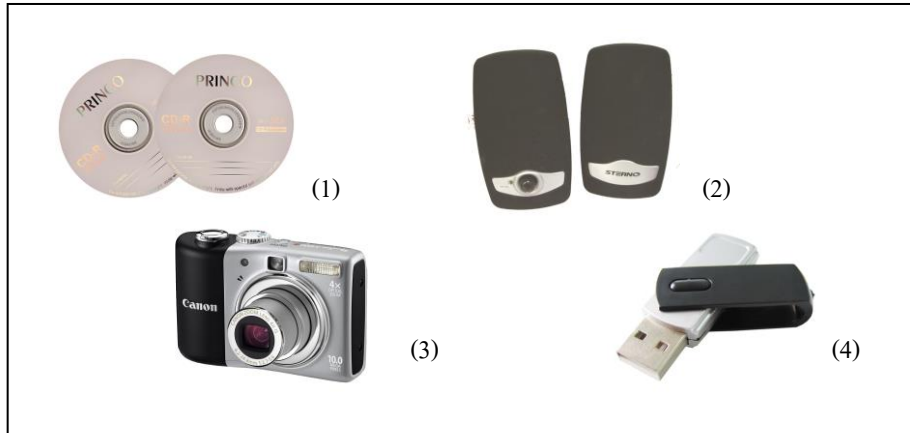


ให้กาเครื่องหมาย X ทับตัวอักษรหน้าคำตอบที่ถูกต้อง

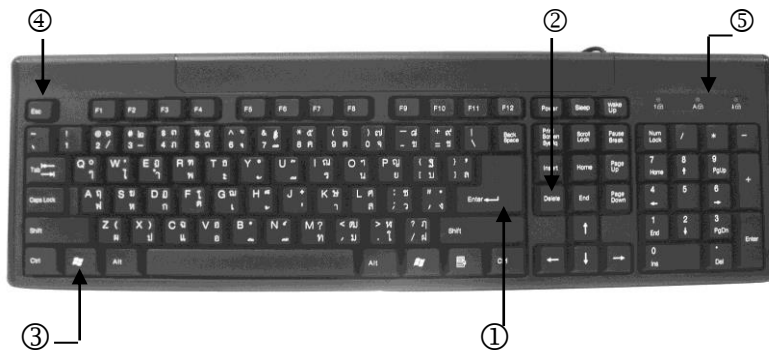
1.



จากภาพ หมายเลขใดบ้างที่เป็นอุปกรณ์ที่ใช้จัดเก็บข้อมูล

- ก. (1) (2) (3) (4)
  - ข. (1) (2) (4)
  - ค. (1) (3)
  - ง. (1) (4)
2. นักเรียนจะได้รับประโยชน์จากการใช้เทคโนโลยีสารสนเทศทางด้านใดมากที่สุด
- ก. แก้ไขปัญหาต่างๆ ในครอบครัวได้ง่ายขึ้น
  - ข. ค้นคว้าหาความรู้ได้สะดวกรวดเร็ว
  - ค. ได้พบเพื่อนใหม่เป็นจำนวนมาก
  - ง. สนุกสนานจากการเล่นเกม
3. ข้อใดไม่ใช่เทคโนโลยีสารสนเทศ
- ก. เครื่องพิมพ์ โทรทัศน์
  - ข. หนังสือเรียน นิตยสาร
  - ค. คอมพิวเตอร์ สแกนเนอร์
  - ง. ดาวเทียม โทรศัพท์มือถือ

ดูภาพ แล้วตอบคำถามข้อ 4 – 6



4. ข้อใดเป็นชื่อของอุปกรณ์ในภาพ
  - ก. แผงแป้นภาษา
  - ข. แผงแป้นควบคุม
  - ค. แผงแป้นอักขระ
  - ง. แผงแป้นคอมพิวเตอร์
5. จากภาพ หมายเลข ① ใช้ทำสิ่งใด
  - ก. เปลี่ยนภาษา
  - ข. เว้นวรรคข้อความ
  - ค. ลบตัวอักษรที่อยู่หน้าเคอร์เซอร์
  - ง. เปิดสิ่งที่เลือกไว้หรือจှ่นย่อหน้าใหม่
6. จากภาพ หมายเลขใดที่ใช้กดเพื่อยกเลิกหรือหยุดงานที่กำลังค้างอยู่
 

ก. ②	ข. ③
ค. ④	ง. ⑤
7. ข้อใดไม่ใช่วัตถุประสงค์หลักของการนำข้อมูลไปใช้ประโยชน์
 

ก. เพื่อตัดสินใจ	ข. เพื่อชื่อเสียง
ค. เพื่อเรียนรู้	ง. เพื่อสื่อสาร
8. 

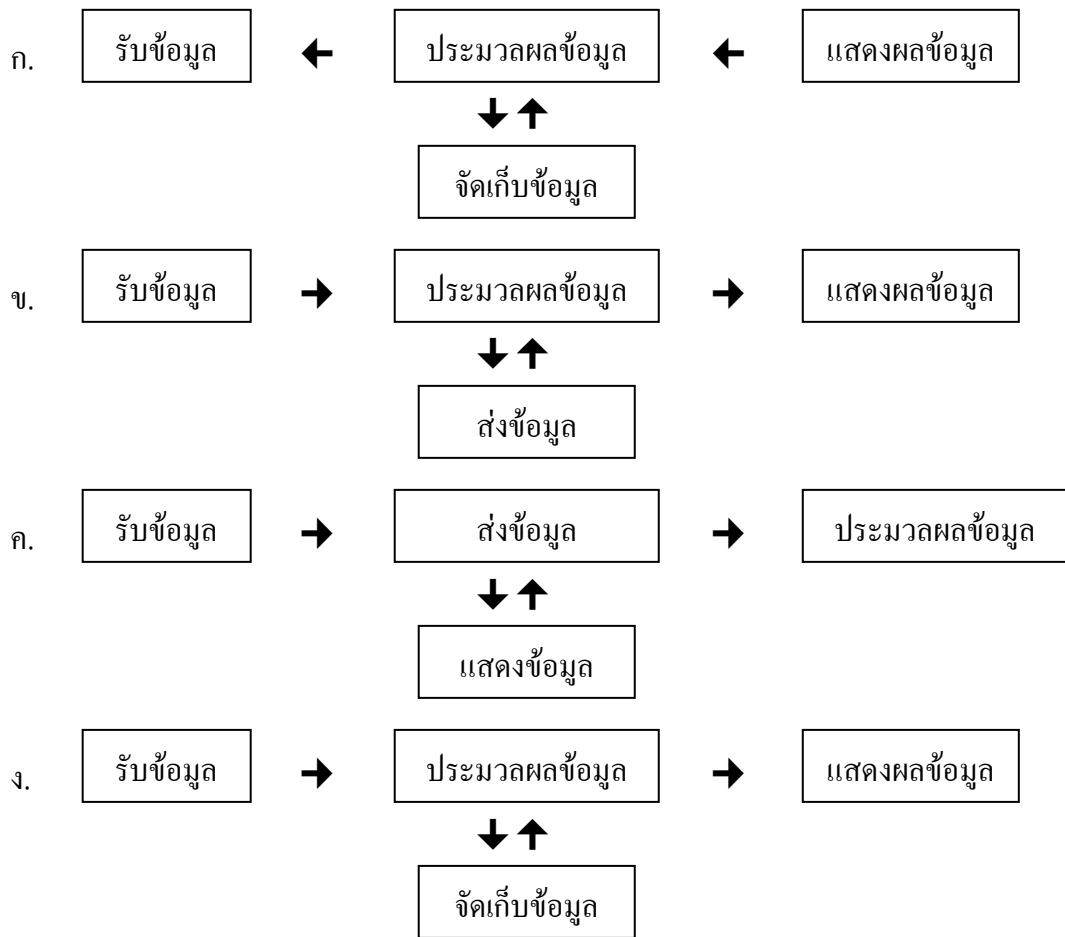
คุณพ่อถ่ายรูปครอบครัวด้วยกล้องดิจิทัลไว้จำนวนมาก

จากข้อความนี้ควรจัดเก็บข้อมูลอย่างไร จึงจะเหมาะสมที่สุด

  - ก. เก็บใส่แฟ้มใส่เอกสาร
  - ข. เก็บในคอมพิวเตอร์
  - ค. เก็บไว้ในกล่อง
  - ง. เก็บใส่สมุด

9. ข้อใดกล่าวได้ถูกต้อง
- ก. จอภาพของคอมพิวเตอร์เป็นอุปกรณ์ที่ใช้รับข้อมูล
  - ข. เมนบอร์ดเป็นแผงวงจรอิเล็กทรอนิกส์ซึ่งตั้งอยู่ในซีพียู
  - ค. เม้าส์แบบกลไกมีข้อดีคือ ไม่สะสมสิ่งสกปรกและฝุ่นละออง
  - ง. เคสเป็นที่จัดเก็บหรือจัดวางอุปกรณ์สำคัญต่างๆ ของคอมพิวเตอร์
10. ข้อใดกล่าวได้ถูกต้องเกี่ยวกับสารสนเทศ
- ก. เป็นข้อมูลที่ประมวลผลแล้ว
  - ข. เป็นข้อมูลที่รวบรวมได้ทั้งหมด
  - ค. เป็นข้อมูลทางด้านวิทยาศาสตร์
  - ง. เป็นข้อมูลที่เกี่ยวข้องกับอุปกรณ์ต่างๆ
11. ข้อใดไม่ใช่การประมวลผลจากซูเปอร์คอมพิวเตอร์ (Super Computer)
- ก. การพยากรณ์อากาศ
  - ข. การควบคุมทางอากาศ
  - ค. การทำธุรกิจขนาดใหญ่
  - ง. การสื่อสารผ่านดาวเทียม
12. คอมพิวเตอร์ที่ใช้กันทั่วไปตามบ้านเรือน จัดเป็นคอมพิวเตอร์ประเภทใด
- ก. เมนเฟรมคอมพิวเตอร์ (Mainframe Computer)
  - ข. ซูเปอร์คอมพิวเตอร์ (Super Computer)
  - ค. ไมโครคอมพิวเตอร์ (Micro Computer)
  - ง. มินิคอมพิวเตอร์ (Mini Computer)
13. ข้อใดเป็นลักษณะของความจำสำรอง (RAM)
- ก. อ่านข้อมูลได้เพียงอย่างเดียว
  - ข. หากปิดคอมพิวเตอร์ข้อมูลยังคงอยู่
  - ค. จัดเก็บโปรแกรมคำสั่งไว้อย่างถาวร
  - ง. เก็บข้อมูลที่รับมาจากหน่วยรับข้อมูล

14. ข้อใดแสดงขั้นตอนการทำงานของคอมพิวเตอร์ได้ถูกต้อง



15. คอมพิวเตอร์สามารถแสดงผลข้อมูลได้ทางใด

- ก. เม้าส์
- ข. แผ่นซีดี
- ค. เครื่องพิมพ์
- ง. กด็องคิจัทล์

16. ข้อใดไม่ใช่ประโยชน์จากการใช้งานคอมพิวเตอร์

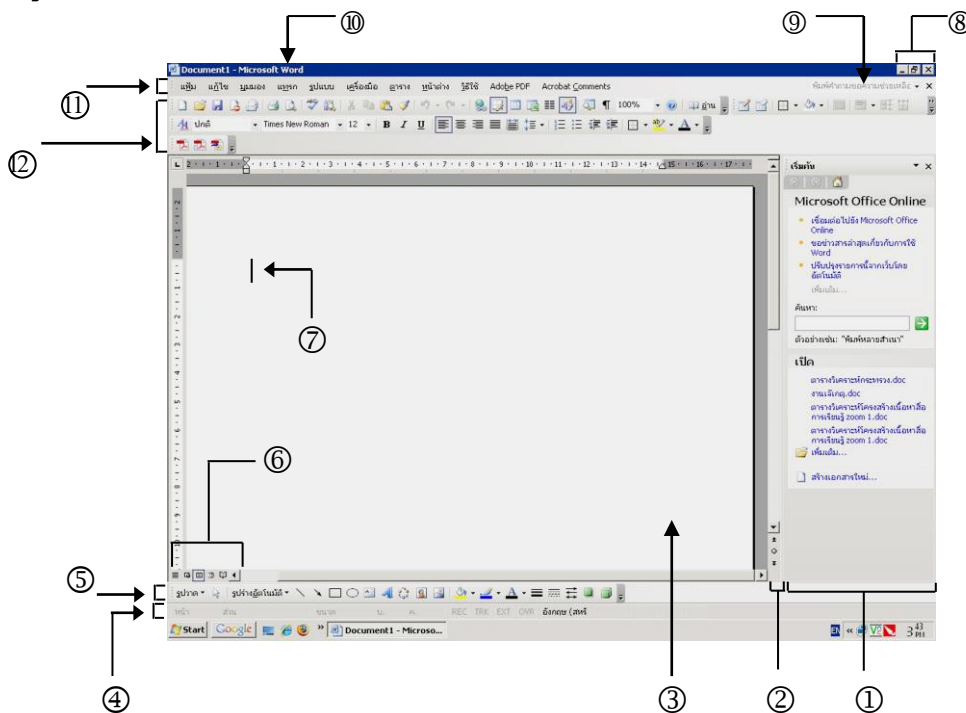
- ก. ใช้เพื่อความบันเทิง เช่น ดูหนัง ฟังเพลง
- ข. เก็บรักษาข้อมูลได้ง่ายและสะดวก
- ค. สร้างงานโดยใช้โปรแกรมต่างๆ
- ง. แสยแพร่ข้อมูลส่วนตัวของผู้อื่น

17. ข้อใดเป็นการใช้ประโยชน์จากคอมพิวเตอร์ไปในทางที่ไม่ถูกต้อง
- ก. ดูรายการทีวีย้อนหลังผ่านทางอินเทอร์เน็ต
  - ข. ทำบัตรอวยพรวันเกิดจากโปรแกรมเพนท์
  - ค. คัดลอกผลงานของผู้อื่นจากอินเทอร์เน็ตแล้วนำมาใส่ชื่อตนเองเป็นผู้ทำ
  - ง. เผยแพร่ข้อมูลข่าวสารของกลุ่มเพื่อให้ผู้อื่นเข้าชมและร่วมแสดงความคิดเห็น
18. ข้อใดไม่ใช่หน้าที่หลักของซอฟต์แวร์ระบบ
- ก. ทำสำเนาเพิ่มข้อมูล
  - ข. คิดคำนวณตามสูตรหรือเงื่อนไขที่กำหนด
  - ค. แสดงข้อมูลตัวอักษรที่พิมพ์ออกทางจอภาพ
  - ง. นำข้อมูลจากหน่วยความจำหลักมาเก็บไว้ในแผ่นดิสก์
19. ข้อใดเป็นหลักการจัดเก็บข้อมูลในคอมพิวเตอร์
- ก. บันทึกข้อมูลลงในสมุดบันทึก
  - ข. เก็บข้อมูลภาพไว้ในสมุดสะสมภาพ
  - ค. จัดเก็บข้อมูลไว้ในแฟ้ม My Documents
  - ง. บันทึก วัน – เดือน – ปี ของข้อมูลลงตรงส่วนท้ายกระดาษ
20. มดต้องการเก็บ File เพลง มดควรเก็บไว้ที่แฟ้มใด
- ก. My Music
  - ข. My Videos
  - ค. My Pictures
  - ง. My Computer
21. การใช้ซอฟต์แวร์ช่วยในการทำงานมีประโยชน์หลายอย่าง ยกเว้นข้อใด
- ก. ร้านค้าใช้คอมพิวเตอร์ในการทำบัญชี
  - ข. ธนาคารใช้คอมพิวเตอร์จัดเก็บข้อมูลของลูกค้า
  - ค. ช่างภาพใช้กล้องดิจิทัลแอบถ่ายภาพส่วนตัวของดารา
  - ง. นักเรียนพิมพ์รายงานโดยใช้โปรแกรมไมโครซอฟต์เวิร์ด
22. ข้อใดไม่ใช่ประโยชน์จากการใช้ซอฟต์แวร์สำเร็จ
- ก. จัดรูปแบบเอกสารได้สวยงาม
  - ข. ใช้ในการแปลภาษาระดับสูง
  - ค. ใช้งานในรูปแบบกราฟิก
  - ง. คำนวณตามสูตรต่างๆ

23. แก้วนำผลงานไปเสนอบริษัทแห่งหนึ่งโดยข้อมูลนั้นประกอบด้วยแผนภูมิ กราฟ และรูปภาพ แสดงว่าแก้วใช้ซอฟต์แวร์ประเภทใด

- ก. ซอฟต์แวร์นำเสนอ
- ข. ซอฟต์แวร์ประมวลคำ
- ค. ซอฟต์แวร์ใช้งานเฉพาะ
- ง. ซอฟต์แวร์ตารางทำงาน

ดูภาพแล้วตอบคำถามข้อ 24 – 27



24. เครื่องมือบริเวณหมายเลข ๕ ใช้ทำอะไรไม่ได้

- ก. ปรับรูปแบบหัวลูกศร
- ข. จัดข้อความชิดซ้าย
- ค. เปลี่ยนสีตัวอักษร
- ง. แทรกภาพตัดปะ

25. ถ้าต้องการให้หน้าจอแสดงงานในมุมมองเค้าโครงเว็บ ควรเลือกเครื่องมือตรงหมายเลขใด

- ก. ①
- ข. ②
- ค. ⑥
- ง. ⑩

26. มงคลเริ่มพิมพ์ข้อความใน โปรแกรมไมโครซอฟต์เวิร์ด ข้อความที่มงคลพิมพ์จะปรากฏบริเวณ  
หมายเลขใด

ก. ③

ข. ⑤

ค. ⑦

ง. ⑩

27. ถ้าจะคัดลอกข้อความ จะต้องใช้เครื่องมือบริเวณหมายเลขใด

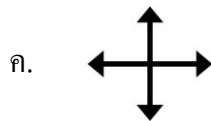
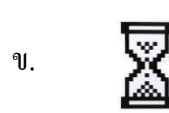
ก. ②

ข. ④

ค. ⑤

ง. ⑫

28. ในขณะที่กำลังประมวลผลข้อมูล ส่วนใหญ่เมาส์พอยต์เตอร์จะมีลักษณะอย่างไร



29. ข้อใดแสดงขั้นตอนการย้ายข้อความในโปรแกรมไมโครซอฟต์เวิร์ดได้ถูกต้อง

ก. กดปุ่ม  ที่แฉงเป็นอักขระ

ข. คลิก  ► คลิกตำแหน่งที่ต้องการวางข้อความ ► คลิก 

ค. คลิก  ► คลิกตำแหน่งที่ต้องการวางข้อความ ► คลิก 

ง. คลิก  ► คลิกตำแหน่งที่ต้องการวางข้อความ ► คลิก 

30. ข้อใดเรียงลำดับขั้นตอนการใส่สัญลักษณ์พิเศษ (Symbol) ได้ถูกต้อง

(1) คลิกแถบเมนูแทรก

(2) เลื่อนตัวชี้เมาส์ไปที่สัญลักษณ์

(3) คลิกแทรก

(4) คลิกพื้นที่ที่ต้องการใส่สัญลักษณ์

(5) เลือกแบบที่ต้องการ

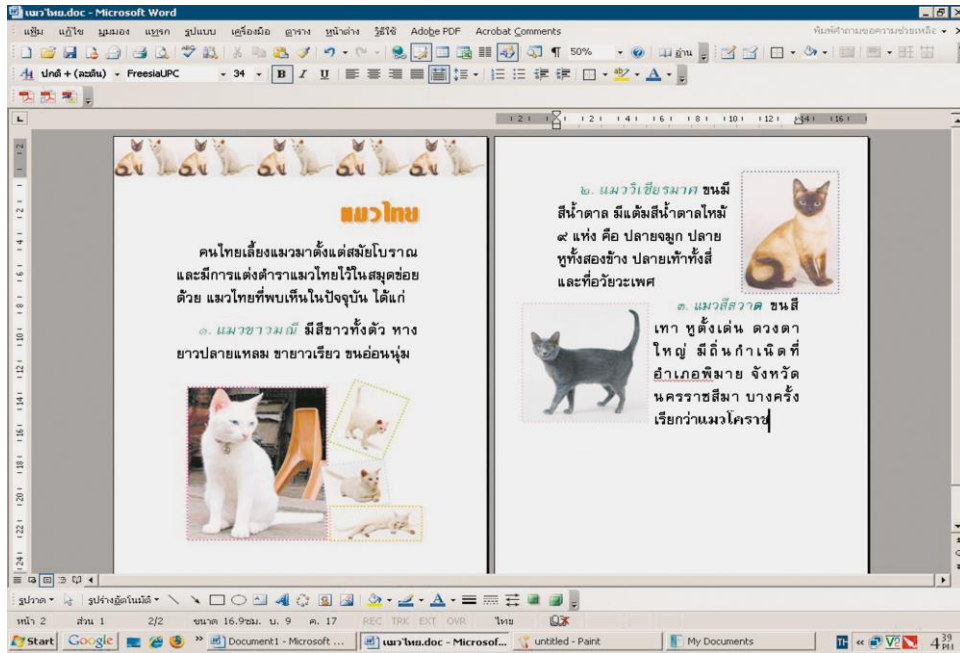
ก. (1) (5) (2) (4) (3)

ข. (1) (2) (4) (5) (3)

ค. (4) (2) (3) (1) (5)

ง. (4) (1) (2) (5) (3)

31. จากภาพการพิมพ์เอกสารในโปรแกรมไมโครซอฟต์เวิร์ดที่กำหนดให้ ไม่มีการใช้เครื่องมือชนิดใด



ก. I

ข. A

ค. B

ง. U

32. ข้อใดไม่ได้จัดอยู่ในประเภทคำสั่งเพิ่ม (File)

ก. New


ข. Save As

ค. Tool Box

ง. Print Preview

33. ใครใช้เครื่องมือจากโปรแกรม펜ท์ที่ได้เหมาะสมที่สุด

ก. วิวี่ใช้  สร้างรูปวงกลม

ข. คิวใช้  สร้างเส้นตรง

ค. นิวใช้  ลงสีภาพ

ง. หมิวใช้  วาดภาพ



34. ข้อใดเรียงลำดับขั้นตอนการบันทึกภาพวาดจากโปรแกรมเพนท์ได้ถูกต้อง

- (1) คลิกคำสั่ง File (2) พิมพ์ชื่องาน  
(3) เลือกที่เก็บข้อมูล (4) เลือก Save As  
(5) คลิก Save

- ก. (1) (2) (4) (3) (5) ข. (1) (5) (3) (2) (4)  
ค. (1) (4) (3) (2) (5) ง. (1) (3) (5) (2) (4)

35. เครื่องมือใดในโปรแกรมเพนท์ ไม่ได้ใช้วาดภาพเรขาคณิต

- ก.  ข.   
ค.  ง. 

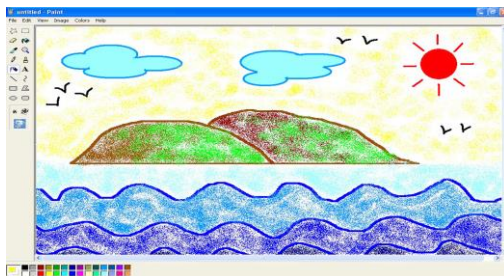
36. เมื่อนักเรียนจะสร้างภาพบริเวณหาดทราย ควรจะใช้เครื่องมือชนิดใดจึงจะเหมาะสมที่สุด

- ก.  ข.   
ค.  ง. 

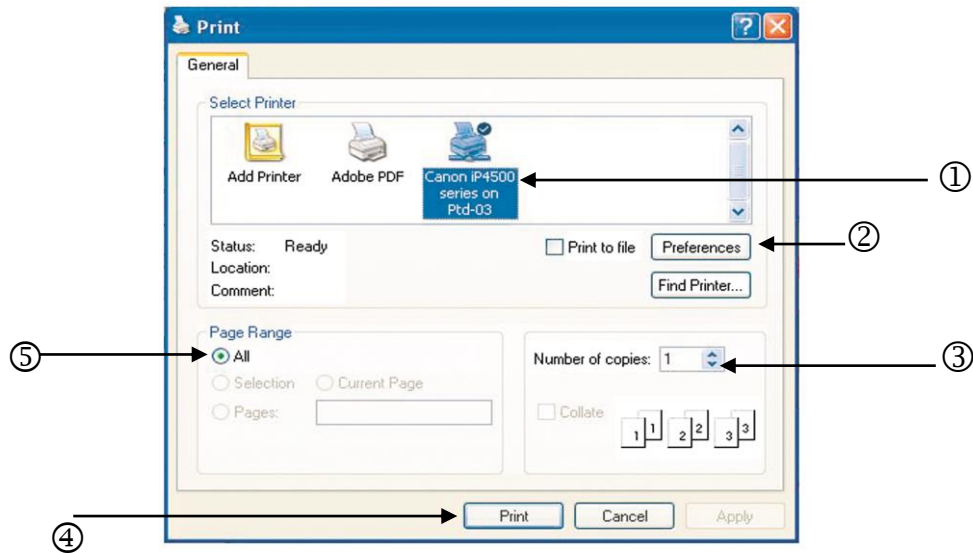
37. ถ้าต้องการวาดภาพก้อนเมฆ ควรเลือกใช้เครื่องมือในข้อใด

- ก.  ข.   
ค.  ง. 

38. จากภาพที่กำหนดให้ บริเวณเส้นภูเขาและเส้นคลื่น ใช้เครื่องมือลักษณะใดในการวาด



- ก.  ข.   
ค.  ง. 



39. ถ้านักเรียนต้องการสั่งพิมพ์เอกสารที่วาดจากโปรแกรมเพนท์จำนวน 2 ชุด จะต้องปรับแก้ไขบริเวณหมายเลขใด

- |      |      |
|------|------|
| ก. ① | ข. ② |
| ค. ③ | ง. ④ |

40. การเลือกคำสั่ง Image ► Flip / Rotate เกี่ยวข้องกับข้อใด

- ก. การลบภาพ
- ข. การระบายสีภาพ
- ค. การวาดภาพเรขาคณิต
- ง. การพลิกและหมุนภาพ

